



BrabantseWal

- De natuur een handje helpen
- Door Kees van Dijk



Welkom op ons bedrijf

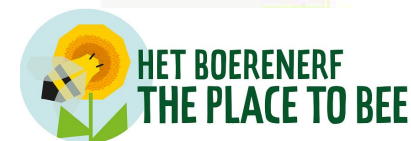




Geef ons heden ons dagelijks brood



www.akkerbouw-van-nu.nl





Maar biodiversiteit is ook belangrijk





Kleine moeite geeft veel voldoening





Het Boerenerf, The Place to Bee!

2020-2021



Ministerie van Landbouw,
Natuur en Voedselkwaliteit



De richting en de weg

Nationale Bijenstrategie

Deltaplan Biodiversiteitsherstel

- Verbeteren bed & breakfast wilde bijen



Het Boerenerf, the Place to Bee! 2020-2021

- Kennis delen:

bestaande kennis praktisch ontsluiten + ervaringen delen
zodat agrariërs keuzes kunnen maken en
de weg gaan bewandelen

Ambitie: 1000 boeren en tuinders inspireren





12 ambassadeurs

- Landelijke spreiding
- Sectorale spreiding

- *Enthousiast*
- *Leergierig*





www.theplacetobee.nl



AMBASSADEURS

VOEDSEL

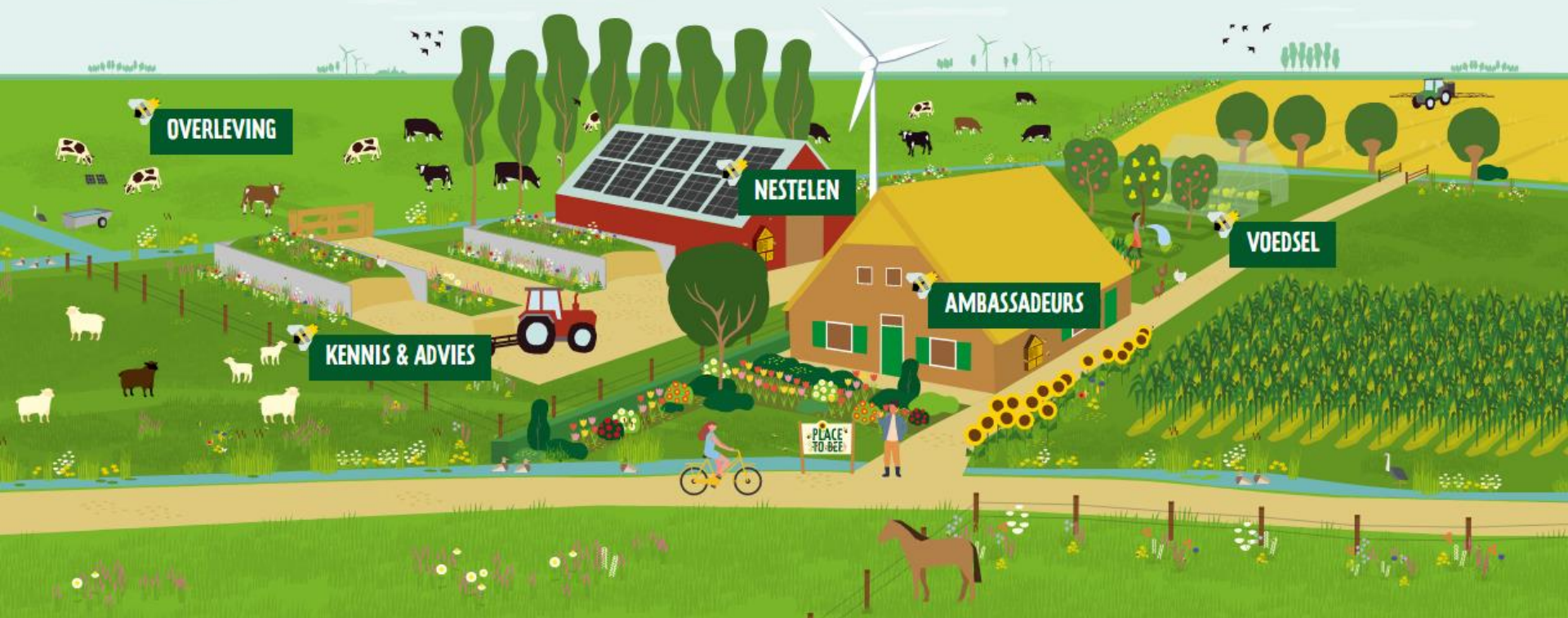
NESTELN

OVERLEVEN

ZELF AAN DE SLAG

UITGELICHT

THE PLACE TO BEE



OVERLEVING

NESTELN

AMBASSADEURS

VOEDSEL

KENNIS & ADVIES



DAAN WINKELHORST

Melkveehouderij
Lintelo

LEES MEER



FRANK VISSERS

Varkenshouderij
Meerlo

LEES MEER



IDA BESTEN

Melkveehouderij
Haarle

LEES MEER



JOSÉ DE BOER

Melkveehouderij
Midwolde

LEES MEER



KEES VAN DIJK

Akkerbouw
De Heen

LEES MEER



PETER VROONE

Pluimveehouderij,
Sierteelt
Anna Paulowna

LEES MEER



ROBERT TIMMERMAN

Akkerbouw
Dronten

LEES MEER



STEFAN DE RUIJTER

Akkerbouw
Kerkwerve

LEES MEER



THIJS ROMPELBERG

Melkveehouderij
Eijsden

LEES MEER



TOOS VAN SOEST

Melkveehouderij
Harmelen

LEES MEER



TREA DOORNENBAL

Melkveehouderij
Appelscha

LEES MEER



WESSEL VAN OLS

Fruitteelt
Ressen

LEES MEER



Elkaar stimuleren en van elkaar leren

- 1. Wat heb ik al en wat kan ik nog toevoegen?**
- 2. Keuze maatregel(en)**
- 3. Effect bekijken en in beeld brengen**

- Studiegroep ambassadeurs**
- Verbinden + versterken met andere initiatieven**
 - Projecten / reguliere kennis- en adviesorganisaties**
 - Studenten / onderzoek**





Handleiding bij-vriendelijke erven: **Begin met een erfscan!**

STAP 1: Algemene informatie

Deze pagina biedt een beknopt overzicht met basisinformatie.



Voedselaanbod → bloemen

Voor een zo'n hoog mogelijke diversiteit aan bijen is het van belang om gedurende het hele seizoen een grote variatie aan bloeiende planten te hebben. Zorg ervoor dat er tijdens de gehele bloeihoog inheemse bloemen beschikbaar zijn, vanaf februari (o.a. sneeuwklon) tot in het najaar (o.a. zonnebloem). Daarnaast kun je denken aan de bloeiende groenten en kruiden in de moestuin.

Algemene tips voor het bij-vriendelijk(er) maken van je erf met voedselaanbod

- Verhoog het bloemenaanbod, liefst door beheer; maai gazon of berm niet elke week glad;
- Gebruik een zo'n groot mogelijke variatie aan bomen, struiken en bloemen (die stuifmeel en nectar produceren) en laat in overhoekjes en langs randjes spontane planten opkomen;
- Zorg voor bloemen gedurende het gehele seizoen (februari – november);
- Gebruik waar mogelijk inheemse soorten, die in de streek thuishoren;
- Geef heel gewone bloemen als klavers, paardenbloemen en boterbloemen een kans.



De erfscan!

Nestgelegenheid.

- Bijenhotel
- Rietendak
- Boomstronk





De erfscan!

Nestgelegenheid.

- Een bergje kale grond
- Snoeihout
- Oude rietstengels





De erfscan!

Voedseeraanbod van hazelaar en knotwilg tot hедера

20:50 Vr 27 aug.

theplacetobee.nl

68%

Soort	jan	feb	mrt	apr	mei	jun	jul	aug	sep	okt	nov	dec
Erica spp. (Winterheide)	*	*	*								*	*
Sarcococca spp. (Vleesbes)	*	*	*	*								
Corylus spp. (Hazelaar)	*	*										
Mahonia aquifolium (Mahonie)			*	*	*							
Salix spp. (Wilg)			*	*	*							
Acer campestre (Veldesdoorn)				*	*							
Chaenomeles spp. (Japanse kwee)				*	*							
Osmanthus spp. (Schijnhulst)				*	*							
Ribes spp. (Bes)				*	*							
Skimmia spp. (Skimmia)				*	*							
Vaccinium corymbosum (Blauwe bes)				*	*							
Rosa spp. (Roos)					*	*	*					
Berberis spp. (Zuurbes)					*	*						
Choisya spp.					*	*						
Cytisus spp. (Brem)					*	*						
Deutzia spp. (Deutzia)					*	*						
Ilex aquifolium (Hulst)					*	*						
Kolkwitzia amabilis					*	*						
Lonicera nitida (Struikkamperfoelie)					*	*						
Pyracantha spp. (Vuurdoorn)					*	*						
Stephanandra incisa (Kransspirea)					*	*						
Rubus fruticosus (Braam)						*	*	*				
Ligustrum spp. (Liguster)						*	*					
Cotoneaster spp. (Dwergmispel)						*						
Buddleja davidii (Vlinderstruik)						*	*	*	*	*		
Calluna vulgaris (Struikheide)						*	*	*				
Diervilla spp. (Amerikaanse Weigela)						*	*	*				
Cephalanthus spp. (Kogelbloem)						*	*					
Itea virginica (Bloemwilg)						*	*					
Symphoricarpos spp. (Sneeuwbes)						*	*					
Hypericum (Hertschooi)							*	*	*	*		
Ceanothus spp. (Herfstsering)							*	*				
Hedera Arborescent Groep (Struikklimop)							*	*	*	*	*	*
Carantheris spp. (Baardbloem)								*	*	*	*	*





De erfscan!

Voedselaanbod (het hele jaar)

- Akkerranden, Slootkanten minder maaien





Doe iets extra

Wat is er al en wat kan ik verbeteren.

Wintervoedselrand voor vogels

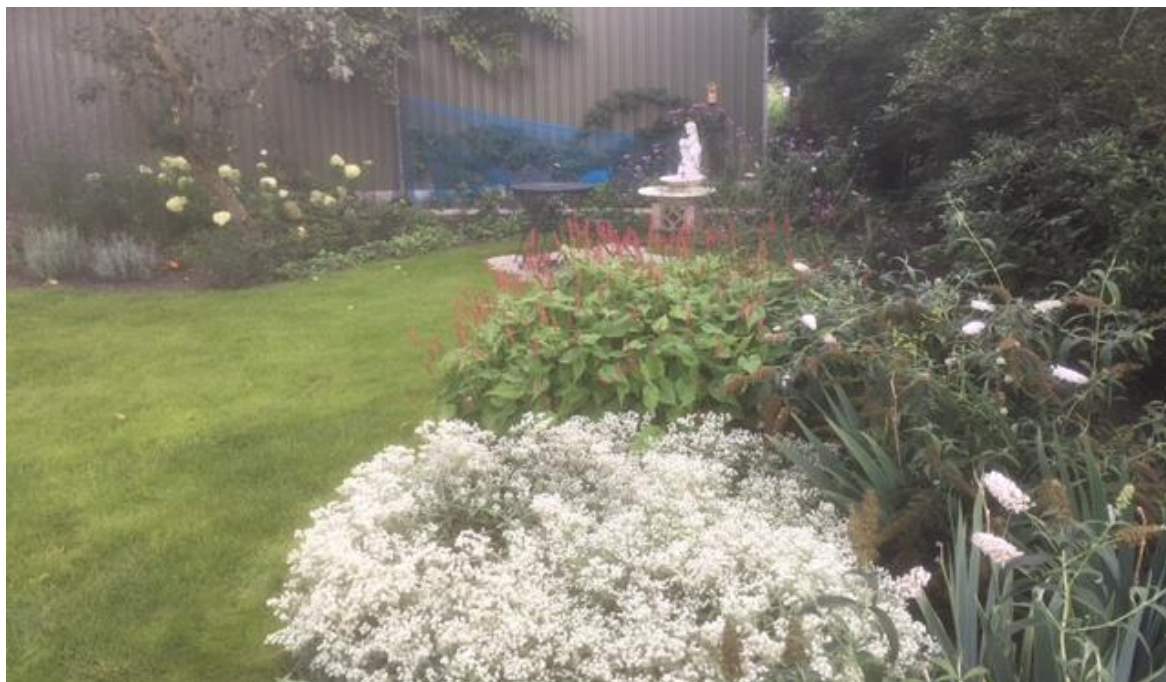




Doe iets extra

Wat is er al en wat kan ik verbeteren.

Je eigen tuin !



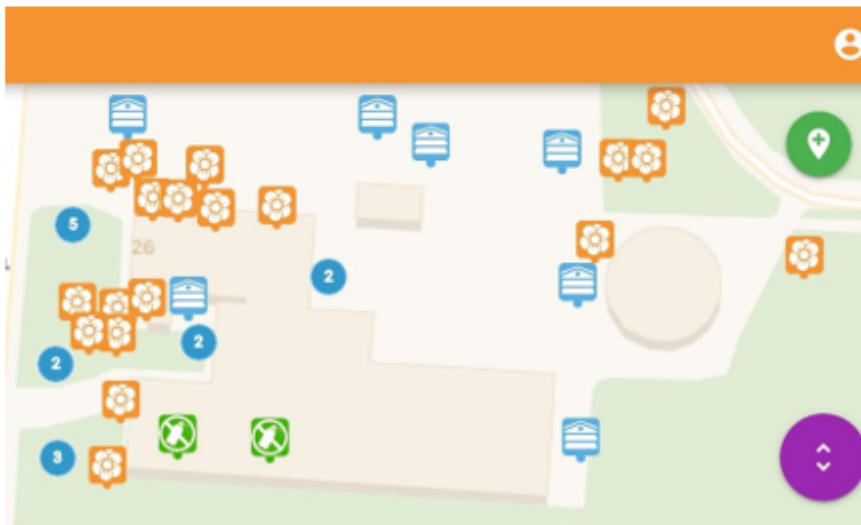
De “BijerBij” app !

Totaalplaatje

Als je alles heb geïnventariseerd, kun je bekijken of je de bloeihoog redelijk gevuld hebt. Dat wil zeggen, bloeien er vanaf februari/maart elke maand voldoende bomen, struiken en bloemen? Op die manier kun je je voedselaanbod gericht aanvullen of verrijken.

Je kunt op de plattegrond ook kiezen waar je bijvoorbeeld het erf wat rommeliger gaat laten, waar je een extra zandhoekje kunt creëren of een extra bijenhotel ophangt, of waar je het gras minder gaat maaien.

Loop regelmatig het rondje over je erf om te kijken welke planten en bloemen er bloeien en welke bijen en hommels je dan ziet. En GENIET vooral !





De “BijerBij” app !





Handleiding bij-vriendelijke erven !

WERKBLAD om in te vullen

OVERZICHT VOEDSELAANBOD

MAAND	BOMEN, STRUIKEN, BLOEMEN + BOLLEN	TOE TE VOEGEN
Feb / mrt		
Apr / mei		
Jun / jul		
Aug / sept		
Okt / nov		



Dank voor uw aandacht !



www.theplacetobee.nl

www.anvbrabantsewal.nl

www.akkerbouw-van-nu.nl

www.anbbrabant.nl

Bijerbij app-store / play-store

projecten  LTO
NOORD

